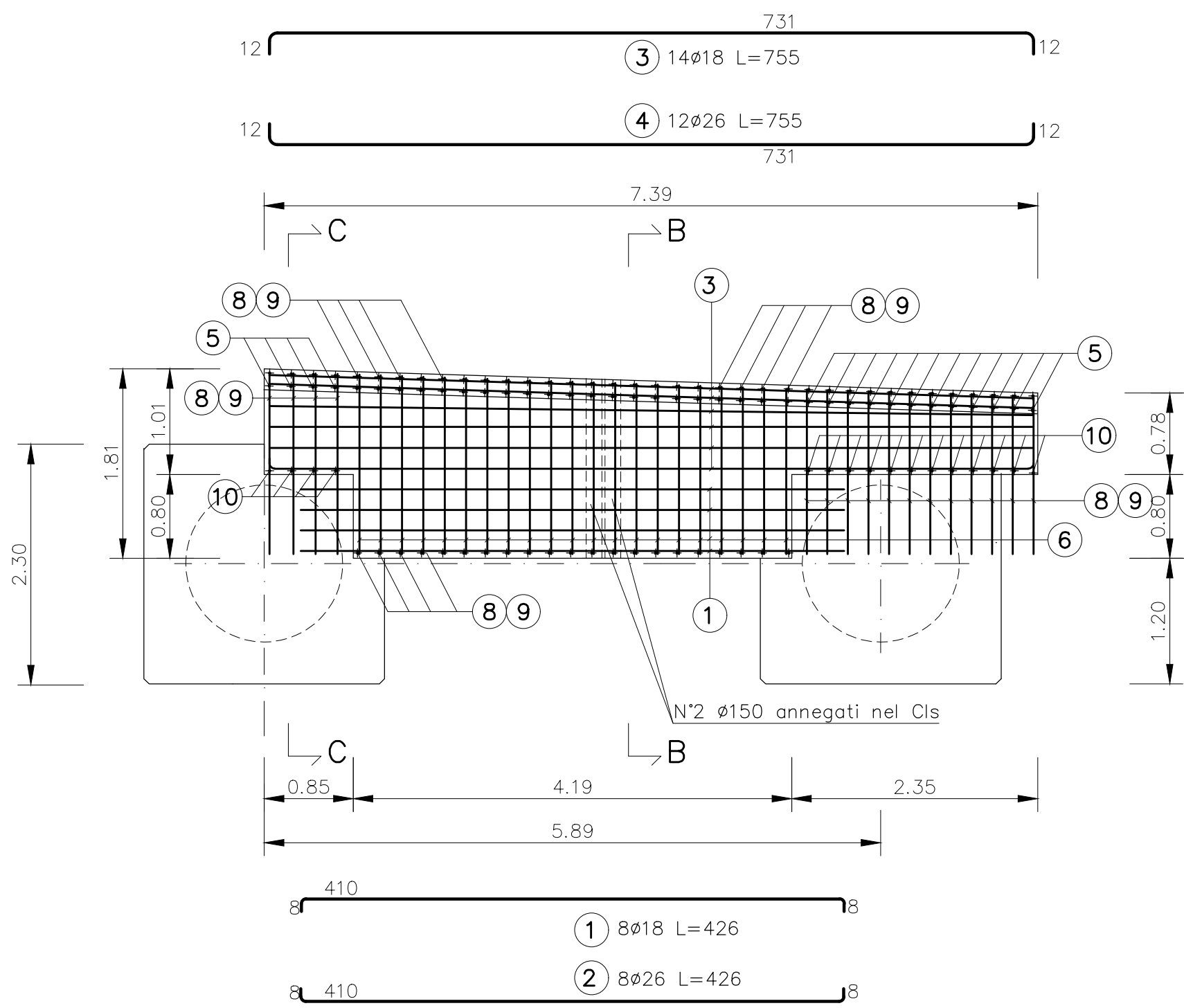


ARMATURA TRAVI DI BORDO

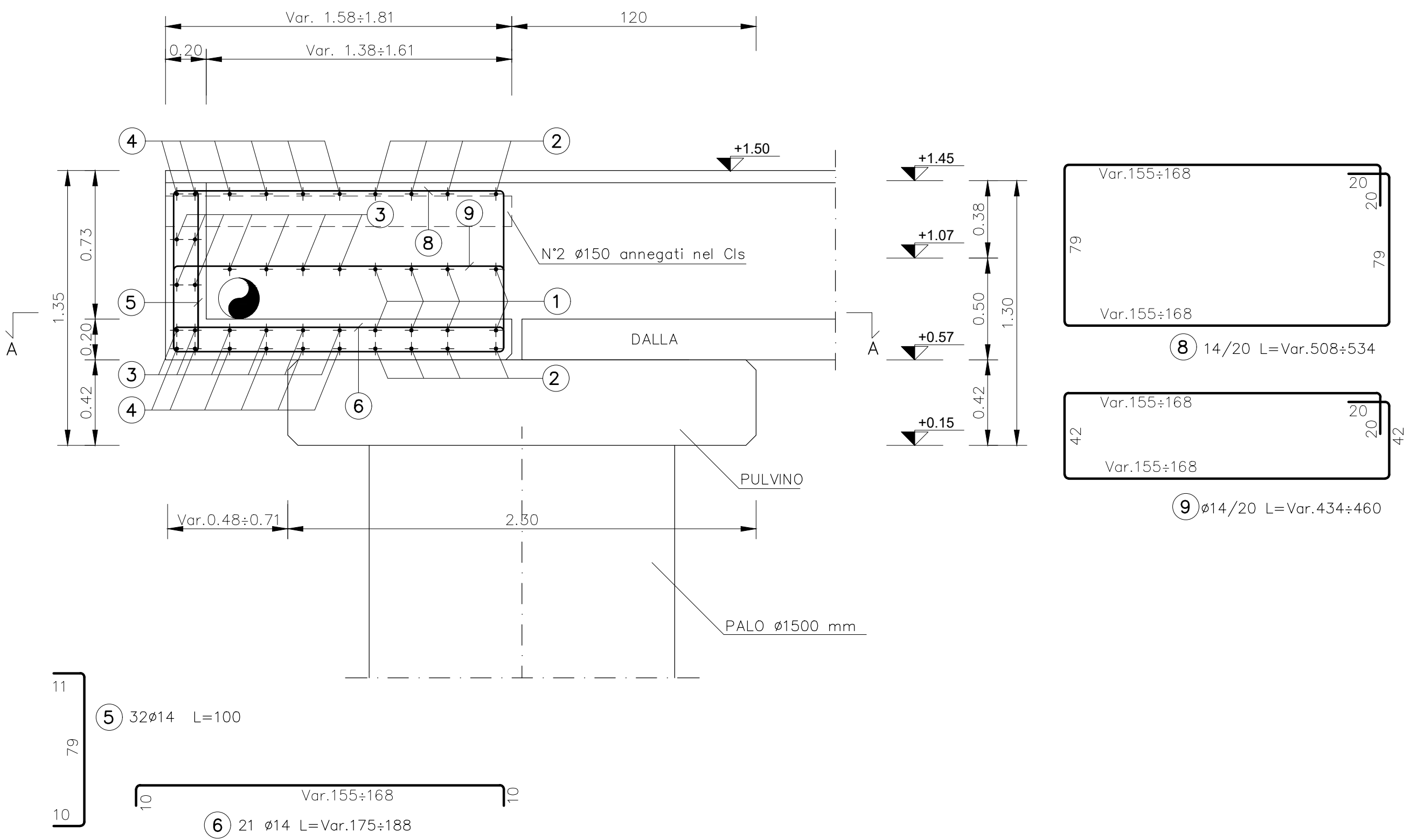
Scala 1:50

SEZIONE A-A



SEZIONE B-B

Scala 1:20

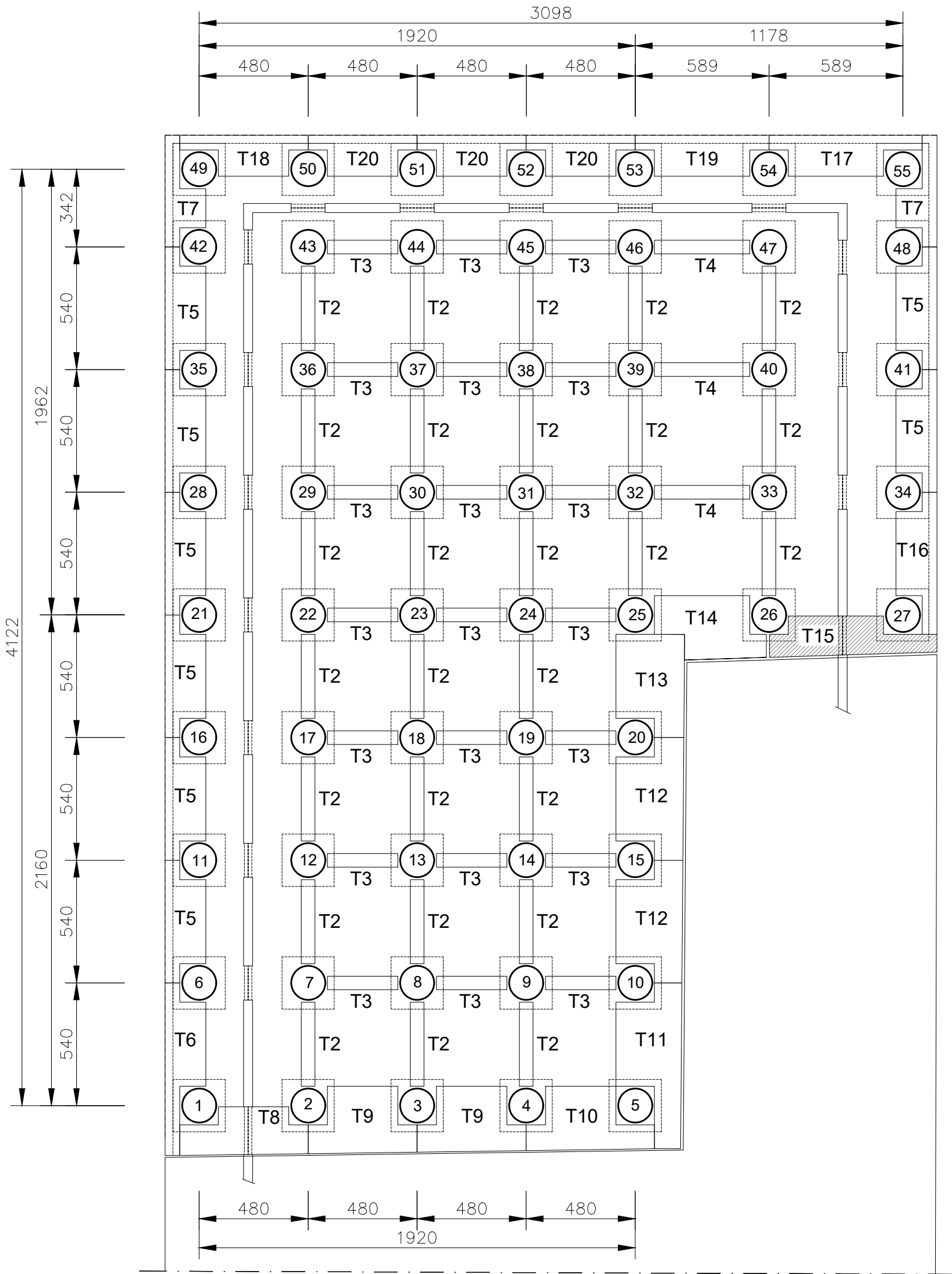


MATERIALI

- TUTTE LE ARMATURE SONO IN ACCIAIO B 450 C ZINCATO A CALDO SALVO OVE DIVERSAMENTE SPECIFICATO
- ACCIAIO PER C.A. : INOX AISI 316 L
- CALCESTRUZZO : CLASSE C35/45
- COPRIFERRO : 4 cm

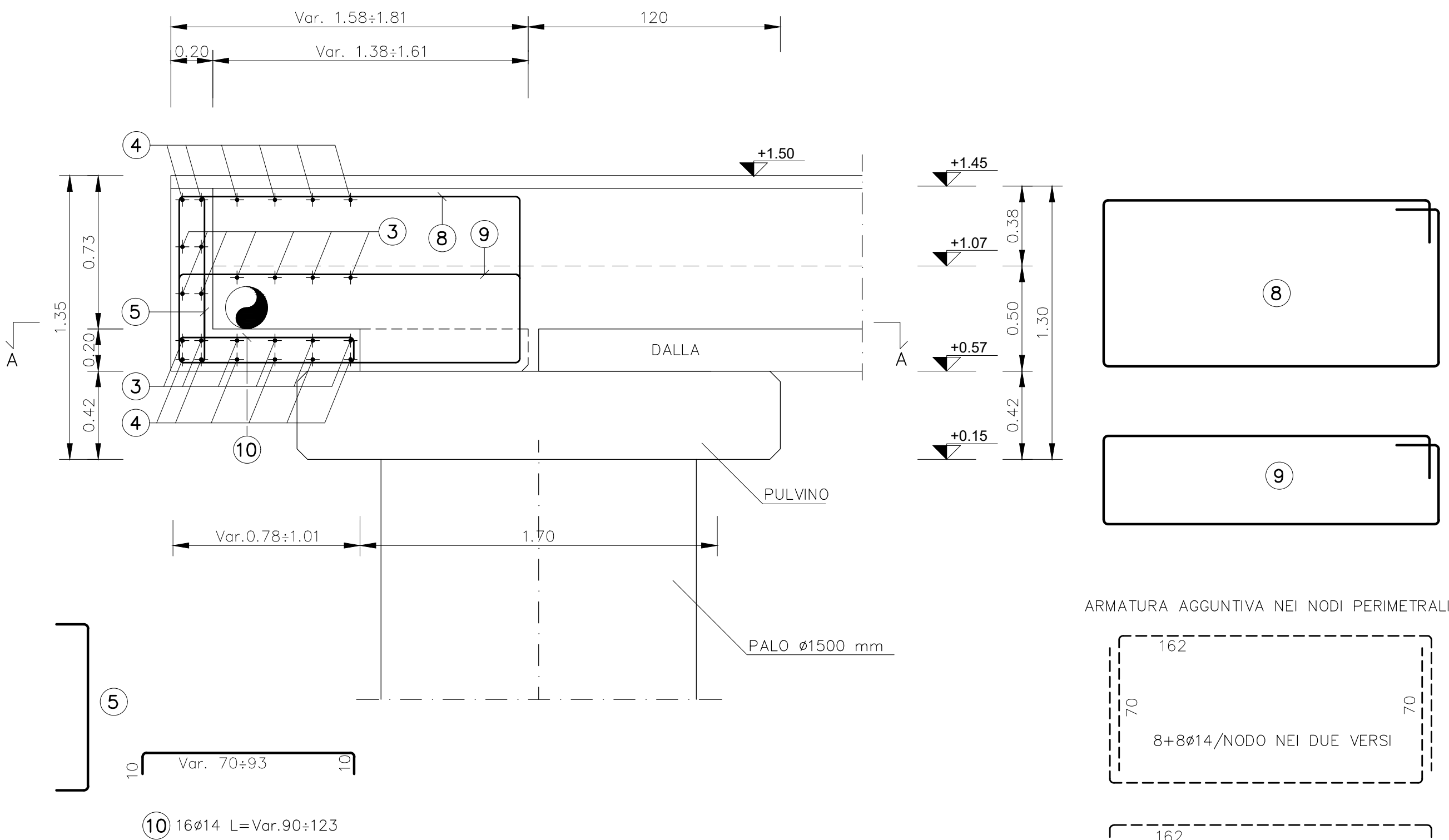
PIANTA TIPOLOGIA TRAVI

Scala 1:200

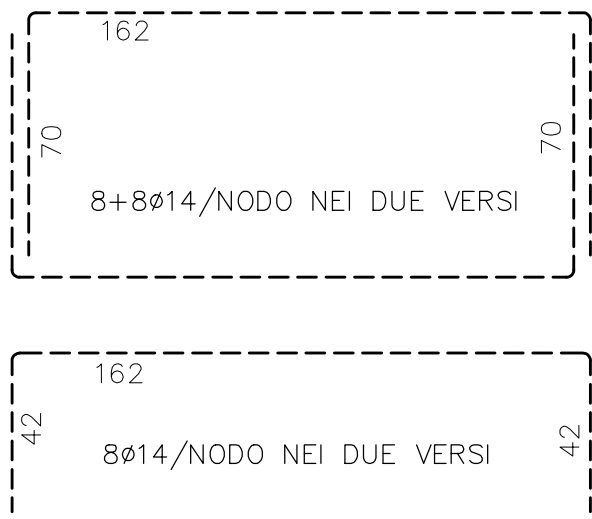


SEZIONE C-C

Scala 1:20



ARMATURA AGGIUNTIVA NEI NODI PERIMETRALI



Lavori di adeguamento delle banchine  
nn. 13 e 14 all'ormeggio delle navi traghetto - 2° stralcio  
**AGGIORNAMENTO DEL PROGETTO ESECUTIVO**

**Il Presidente**  
(Sig. Rodolfo Giampieri)

**Il Segretario Generale**  
(Avv. Matteo Paroli)

RESPONSABILE UNICO DEL PROCEDIMENTO : Dott. Ing. Gianluca PELLEGRINI

PROGETTAZIONE:

TITOLO ELABORATO: **BANCHINA 13**  
Trave tipo T15 - carpenterie e armature

ELABORATO N°: **OS 15**

REVISIONE	N.	DATA	DESCRIZIONE
0	1	OTTOBRE/2018	

DATA: OTTOBRE 2018  
SCALA: 1:50 1:20

AL TERMINE DI LEGGE CI RISERVIAMO LA PROPRIETÀ DI QUESTO ELABORATO CON DIVIETO DI RIPRODURRE LO RENDENDOLO NOTO A TERZI ANCHE PARZIALMENTE SENZA NOSTRA AUTORIZZAZIONE.